

Affidibilità, ergonomia, ambiente: Le soluzioni ROBEL alle sfide dei cantieri



Anita Bitterlich

ROBEL Bahnbaumaschinen GmbH



ROBEL Oggi



Piccole macchine ROBEL



30.82 RKS Incavigliatrice universale



34.02 Pandrolatrice modulare



13.48 Smerigliatrice del profilo della rotaia



68.05 Morsetti



62.05 Rincalzatore oscillante verticale



13.86 Troncatrice a disco

Veicoli da lavoro ROBEL



54.17 Motocarrello



54.22/24 Motocarrello



56.27 Piattina semovente pesante



57.44 Veicolo per manutenzione della catenaria

Attrezzature speciali ROBEL



40.61 / 40.63 Treno di rotaie



69.70 Sistema di manutenzione mobile



30.75 Incavigliatrice di precisione a 8 mandrini



PA 1-20 ES Unità posatraverse singole

62.05 La famiglia dei Rincalzatori Oscillanti



62.05 Rincalzatori Oscillanti – Attrezzo rincalzatore



62.05 Attrezzo rincalzatore



62.05 L Attrezzo rincalzatore

62.05 La famiglia dei Rincalzatori Oscillanti



Campi di utilizzo: Aree urbane, metropolitane, ferrovia urbana, traffico locale,
Le zone rurali: Linee per carico pesante, linee ad alta velocità
Tunnel

Rincalzatura scambi: Il dispositivo di rincalzatura può essere impiegato anche in spazi intermedi ristretti
Distanza necessaria: ~ 90mm (62.05L~ 90mm (62.05L)

Tipi di traversi: Traverse di cemento / monoblocco
Traverse di cemento / biblocco
Traverse di legno
Traverse di acciaio

62.05 La famiglia dei Rincalzatori Oscillanti

	62.05	62.05	62.05L	62.05L
Motorizzazione	Benzina, 2 tempi	Motore elettrico	Benzina, 2 tempi	Benzina, 4 tempi
Tipo motore	(Kawasaki TJ45)	ATB	(Kawasaki TJ45)	Honda GX35
Applicazione: Manutenzione pesante	X	X		
Applicazione: Manutenzione media (<6 traverse)	X	X	X	X
Applicazione: Manutenzione leggera (<3 traverse)	X	X	X	X
Città / gallerie / metropolitana		X		
Peso < 20 kg			X	X
Ø Attrezzo rinalzatore	Ø 95/86 [mm]	Ø 95/86 [mm]	Ø 81/75 [mm]	Ø 81/75 [mm]
Frequenza	fino a 50 [Hz]	fino a 50 [Hz]	fino a 110 [Hz]	fino a 110 [Hz]

Rincalzatura

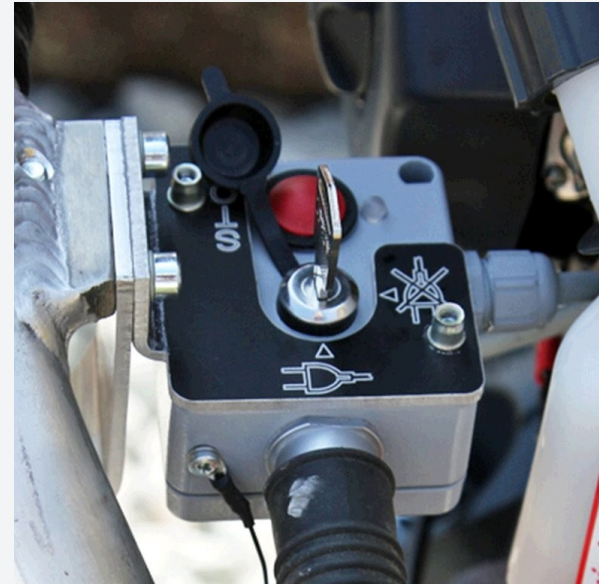


62.05 Interruttore di sicurezza (opzione)



- **Pericolo di incidenti derivanti dalla mancata percezione di segnali di allarme a causa dell'eccessivo rumore**

62.05 Interruttore di sicurezza (disinserimento)



- Soluzione: disinserimento a distanza

Serie modulare di accumulatori per la foratura e l'incavigliamento delle rotaie ROBEL



Serie modulare di accumulatori - Cura delle risorse

- Officina, luogo di lavoro e cantiere puliti, senza fuoriuscite di liquido
- Mancata emissione di inquinamento acustico
- Mancata emissione di gas di scarico
- Leggerezza e semplicità di utilizzo
- Forte riduzione di vibrazioni e rumorosità



Foratrice a batteria/ accumulatore ROBEL 10.20

- Breve tempo di foratura grazie a motori elettrici di alto rendimento (1600 W) approx. 20s/foratura
- Macchina compatta, robusta e leggera (19,5 kg)
- Forte riduzione di vibrazioni e rumorosità
- Return on Investment per le batterie grazie al risparmio del prezzo per carburante



Incavigliatrice a percussione con batteria ROBEL 30.20

- Elevata coppia di serraggio (1800 Nm)
- Leggerezza (17,8 kg)
- Fino a 500 cicli di avvitamento per ogni carica di batteria
- Sicura e facile da utilizzare
- Maneggio ergonomico



Sistema di Manutenzione Mobile ROBEL (MIS) 69.50



Sistema di Manutenzione Mobile ROBEL (MIS) 69.50



Unità di manutenzione
mobile

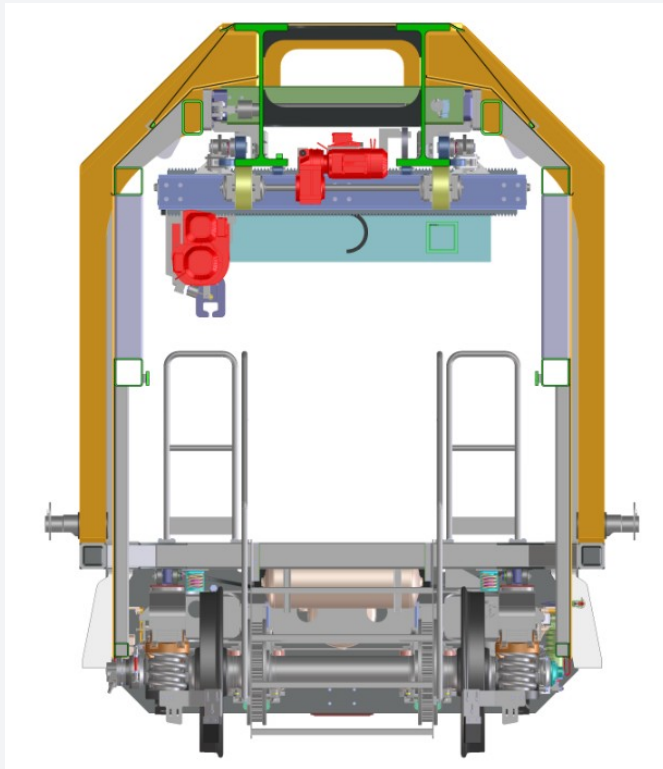
Carro intermedio

Unità di trazione e di
alimentazione

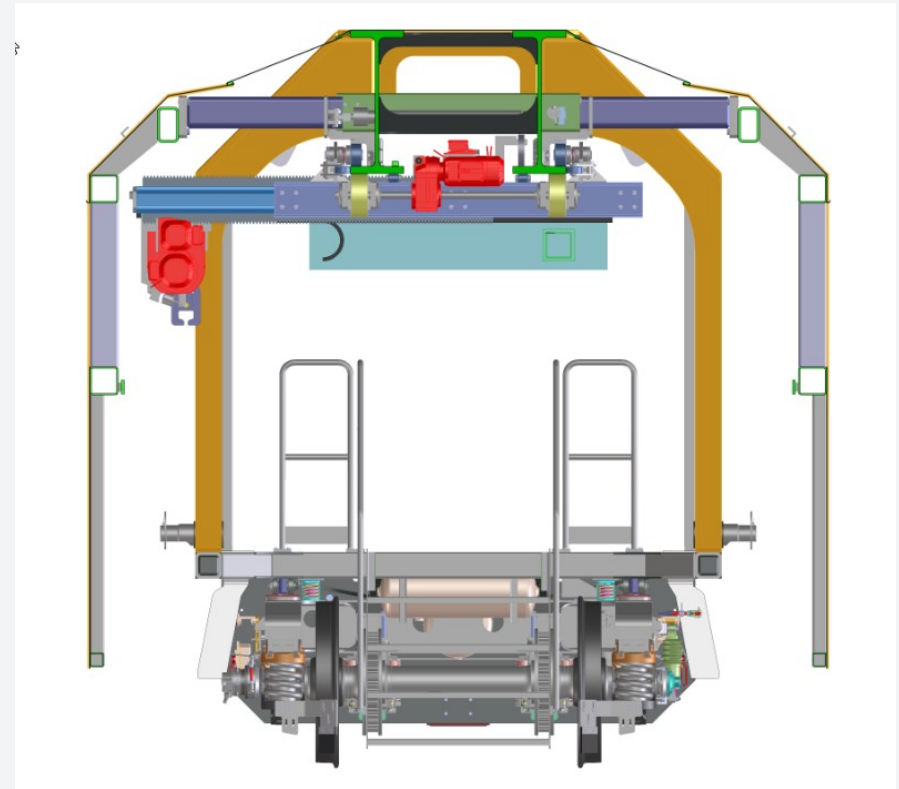
Unità di manutenzione mobile ROBEL 69.50



Estensione del luogo di lavoro



chiuso



aperto

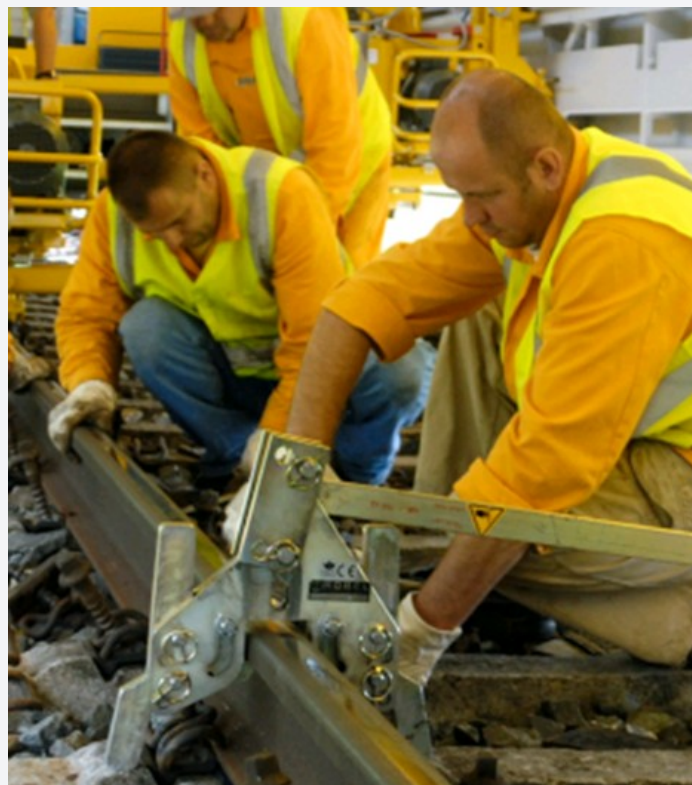


Esempi di lavori all'interno dell'unità mobile



Cambio di rotaia

Cambio di piastrine



Unità di trazione e di alimentazione (TVE) 69.50



Carro Intermedio ZW ROBEL 69.45



Sistema di Manutenzione Mobile ROBEL (MIS) 69.50

Sicurezza ed ergonomia attraverso:

- **Massima sicurezza grazie alla protezione a 360°**
- **Protezione dall'abbagliamento per i treni in transito sul binario adiacente, tramite pannelli laterali e tendine avvolgibili**
- **Illuminazione anti-abbagliante di tutta l'area di lavoro**
- **Disposizione ergonomica della macchina**
- **Protezione dagli agenti atmosferici**
- **Nessuna emissione da parte dell'operatore**

Sistema di Manutenzione Mobile ROBEL (MIS) 69.50

Redditività

- **Notevole potenziale di risparmio di misure di sicurezza**
- **Tempi ridotti per il montaggio e smontaggio dell'unità**
- **Non è necessario alcun montaggio separato per l'illuminazione del cantiere**
- **Riduzione della durata di processi di lavoro complessi, come ad esempio la sostituzione rotaie**
- **Potenziale riduzione di rallentamenti**
- **Potenziale riduzione di interruzioni**

Sistema di Manutenzione Mobile ROBEL (MIS) 69.50



ROBEL
Great on Track.