



CORSO DI FORMAZIONE

## Tracciati e armamento ferroviario e impianti fissi: progettazione, costruzione e manutenzione

ON-DEMAND  
Durata del corso: 40 ore

OBIETTIVI DI APPRENDIMENTO		
<b>Definizione del contesto ferroviario e altri impianti fissi</b>		
Definizioni e classificazioni	Armamento e SGS	Normativa
<b>Progettazione</b>		
Cartografia e topografia	Progetto del tracciato	Impianti di stazione e raccordi
<b>Costruzione</b>		
Direzione lavori	Posa	Qualifica impianti
<b>Manutenzione</b>		
Generalità	Ispezioni	procedure
<b>Diagnostica, mezzi, strumenti e appalti</b>		
Termica del binario	Analisi vibrazionale	Mezzi d'opera
Cantieri	Qualificazione operatori	Strumenti
<b>Laboratorio pratico</b>		
Software	Sistemi di attraversamento	Componenti speciali
Saldatura	Esperienza e prodotti delle aziende	Visita tecnica <a href="#">Salcef</a>

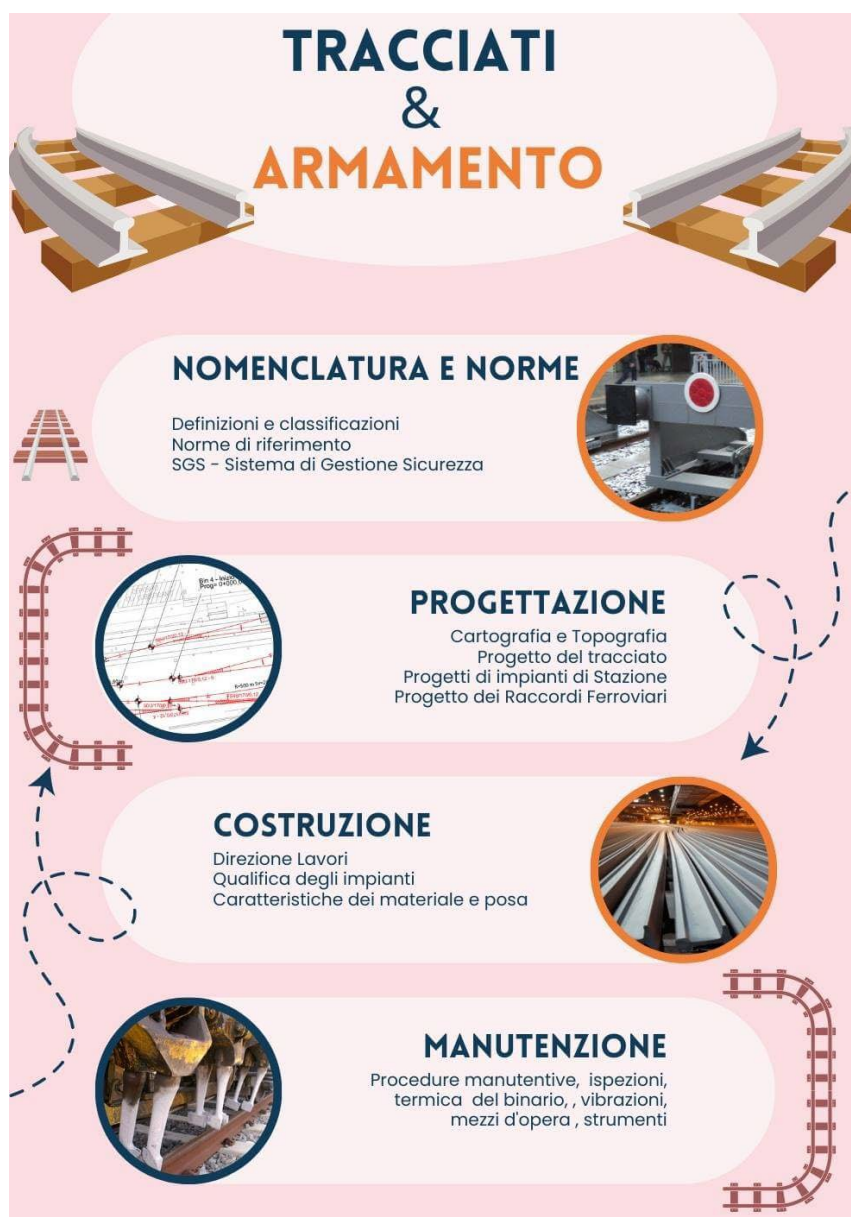
Esame: in data da concordare coi partecipanti  
Segreteria Organizzativa: CIFI Servizi - Via Giovanni Giolitti, 46 – Roma Termini - [segreteria@cfi.it](mailto:segreteria@cfi.it)

## *Indice*

Indice.....	2
Obiettivi del corso.....	3
A chi si rivolge .....	7
Programma del corso.....	8
Materiale didattico .....	14
Costo di adesione al corso .....	15
Modalità d’iscrizione al corso .....	16
Modulo d’iscrizione.....	17
Presentazione del CIFI.....	18
Domande di iscrizione al Collegio .....	20

## Obiettivi del corso

Scopo del corso è quello di fornire le più recenti conoscenze tecniche della sovrastruttura ferroviaria, per quanti sono interessati alla progettazione di nuove infrastrutture o modifiche di quelle esistenti, per quanti operano nel settore della esecuzione e gestione dei lavori e per quanti sono interessanti al settore della manutenzione dell'armamento ferroviario.



Il corso è articolato in diversi moduli, che inquadrano l'argomento sotto l'aspetto teorico

e pratico.



## Corso - Tracciati e Armamento Cosa Imparerò?



 <p><b>Norme di riferimento tracciati e materiali</b></p>	 <p><b>Cartografia e topografia</b></p>	 <p><b>Progettazione dei tracciati</b></p>
 <p><b>Tecniche di costruzione</b></p>	 <p><b>manutenzione dell'armamento</b></p>	 <p><b>Mezzi D'Opera, Strumenti e Materiali</b></p>

Saranno trattati:

- Inquadramento della sovrastruttura nell'ambito del sottosistema infrastruttura del sistema ferroviario;
- Norme di riferimento per la progettazione dei tracciati ferroviari e materiali d'armamento;
- Cartografia e topografia;
- Progettazione dei tracciati;
- Tecniche di costruzione del binario.
- Esecuzione e manutenzione in base assoluta;
- Termica del binario e lunga rotaia saldata;
- Diagnostica e manutenzione;
- Mezzi d'opera per la costruzione e manutenzione;
- Dimostrazione pratica di alcuni materiali d'armamento, strumenti di misura e strumenti topografici, illustrati da alcune delle principali aziende, leader mondiali del settore.



Le lezioni saranno tenute da docenti selezionati dal CIFI tra i migliori esperti del settore.

Il corso si tiene con il **contributo scientifico** di:

**ANIAF** - **Associazione Nazionale Imprese Armamento Ferroviario**, ente no-profit costituito nel 1997 comprendente le maggiori imprese specializzate nella costruzione e manutenzione ordinaria e straordinaria del binario.

#### **SEDE DEL CORSO:**

Il corso si terrà in videoconferenza on-demand.

Il CIFI ha adottato la tecnologia “Go To Webinar” © che consente di partecipare al corso tramite il proprio PC, tablet o smartphone senza la necessità di installare software.



Per l'utilizzo di Go To Webinar sono necessari i seguenti dispositivi:

- Computer Windows o Mac
- Connessione ad Internet

La maggior parte dei computer è dotata di altoparlanti incorporati, ma si ottiene una qualità audio migliore se si utilizza una cuffia o un ricevitore telefonico.

È possibile partecipare al corso nella modalità videoconferenza on-demand in date e orari liberi a propria scelta. La modalità di videoconferenza on-demand consente di ricevere l'attestato di partecipazione.

#### **ATTESTATO DI PARTECIPAZIONE:**



Al termine del corso sarà rilasciato un **attestato di partecipazione** previa partecipazione all'esame finale.

#### **Per maggiori informazioni è possibile contattare il CIFI ai recapiti:**

Segreteria Tecnica CIFI – Collegio Ingegneri Ferroviari Italiani

Via Giovanni Giolitti, 46 - 00185 Roma - Tel. 06 4742987

E-mail [segreteriatecnica@cifi.it](mailto:segreteriatecnica@cifi.it) – tel. 338 3235337

## ***A chi si rivolge***

Il corso **“Tracciati e Armamento ferroviario e di impianti fissi”** è rivolto a coloro che intendono svolgere le seguenti attività:

- Pianificazione e coordinamento di progetti di investimento inerenti la realizzazione di nuovi tracciati ferroviario di modifiche del PRG delle stazioni esistenti;
- Progettazione specialistica nell’ambito della cartografia ferroviario, progettazione di infrastrutture e progettazione dei materiali e tecnologie d'armamento, sia per linee ferroviarie ma anche altri impianti fissi quali ad esempio metropolitane, tranvie, ecc.;
- Verifica della progettazione degli elaborati di progetto nel rispetto della normativa tecnica vigente, dei dati e dei requisiti di base;
- Aggiornamento e consolidamento di norme tecniche, specifiche e standard tecnici, economici e contrattuali per la progettazione, costruzione, uso, manutenzione e controllo dell'armamento ferroviario;
- Direzione Lavori inerente alla realizzazione di modifiche di tracciato o modifiche del PRG degli impianti di stazione;
- coordinamento per conto delle imprese appaltatrici, dei cantieri di lavori d'armamento;
- Supporto tecnico alle Procedure di Messa in servizio del sottosistema infrastruttura.

## ***Programma del corso***

### **Lezione 1.1 [1 ora]**

**TITOLO: INTRODUZIONE TECNICA AL CORSO**

**DESCRIZIONE:** L'ARMAMENTO ED IL TRACCIATO FERROVIARIO, LA LORO PROGETTAZIONE, REALIZZAZIONE E MANUTENZIONE INSERITI NEL SISTEMA FERROVIARIO

**DOCENTE:** ING. MARCELLO SERRA, VICE PRESIDENTE CIFI AREA CENTRO, GIÀ DIRIGENTE FS

### **Lezione 1.2 [1 ora]**

**TITOLO: DEFINIZIONE DEL SOTTOSISTEMA INFRASTRUTTURA**

**DESCRIZIONE:** ARMAMENTO E TRACCIATO FERROVIARIO IN RELAZIONE AL SOTTOSISTEMA FERROVIARIO DELLE SPECIFICHE TECNICHE DI INTEROPERABILITÀ

**DOCENTE:** ING. MARIA GRAZIA MARZONI, ESPERTA STANDARD TECNICI, GIÀ DIRIGENTE FS

### **Lezione 1.3 [2 ore]**

**TITOLO: GENERALITÀ E NOMENCLATURA DELLA SOVRASTRUTTURA FERROVIARIA**

**DESCRIZIONE:** DEFINIZIONI E NOMENCLATURA DI ARMAMENTO E TRACCIATO FERROVIARIO

**DOCENTE:** ING. FRANCESCO NATONI, ESPERTO DI ARMAMENTO, GIÀ DIRIGENTE FS

### **Lezione 2.1 [2 ore]**

**TITOLO: CLASSIFICAZIONE, CARATTERISTICHE E INDICATORI PRESTAZIONALI DI CONFRONTO DEI SISTEMI DI TRASPORTO RAPIDO DI MASSA A IMPIANTO FISSO**

**DESCRIZIONE:** IL SISTEMA FERROVIARIO A CONFRONTO CON ALTRI SISTEMI DI TRASPORTO RAPIDO DI MASSA A IMPIANTO FISSO: FERROVIE URBANE, METROPOLITANE, TRAMVIE, MONOROTAIE E SISTEMI ETTOMETRICI

**DOCENTE:** ING. ANDREA SPINOSA, ESPERTO IN INFRASTRUTTURE E PIANIFICAZIONE DEI TRASPORTI

### **Lezione 2.2 [2 ore]**

**TITOLO: ARMAMENTO E SISTEMI DI GESTIONE DELLA SICUREZZA**

**DESCRIZIONE:** L'ARMAMENTO NEL CONTESTO ORGANIZZATIVO DEI SISTEMI DI GESTIONE DELLA SICUREZZA E

**CORSO "TRACCIATI E ARMAMENTO FERROVIARIO E IMPIANTI FISSI: PROGETTAZIONE, COSTRUZIONE E MANUTENZIONE"**



SPECIFICHE TECNICHE D'INTEROPERABILITÀ

**DOCENTE:** ING. MARIA GRAZIA MARZONI, ESPERTA STANDARD TECNICI, GIÀ DIRIGENTE FS

### **Lezione 3.1 [2 ore]**

**TITOLO: NORMATIVA**

**DESCRIZIONE:** NORMATIVA DI RIFERIMENTO SU TRACCIATI FERROVIARI E MATERIALI D'ARMAMENTO

**DOCENTI:** ING. STEFANO LISI, RESPONSABILE DELLA SO ARMAMENTO DELLA DIREZIONE TECNICA DI RFI SPA  
ING. MADDALENA CATENA, SO ARMAMENTO DELLA DIREZIONE TECNICA DI RFI SPA

### **Lezione 3.2 [2 ore]**

**TITOLO: CARTOGRAFIA E TOPOGRAFIA**

**DESCRIZIONE:** ATTIVITÀ PROPEDEUTICHE ALLA PROGETTAZIONE. CARTOGRAFIA E TOPOGRAFIA. RILIEVO CELERIMETRICO, RESTITUZIONE PLANIMETRICA, LA BASE ASSOLUTA, ECC.

**DOCENTI:** ING. MASSIMILIANO IANNUCCI E ING. MASSIMO FIORENZA, ESPERTI IN CARTOGRAFIA E TOPOGRAFIA DELLA SO PROGETTAZIONE LINEE NODI E ARMAMENTO DELLA DIREZIONE TECNICA DI ITALFERR SPA

### **Lezione 4 [4 ore]**

**TITOLO: PROGETTAZIONE DELL'ARMAMENTO E DEI TRACCIATI IN LINEA E NEGLI IMPIANTI**

**DESCRIZIONE:** IL PROGETTO DEL TRACCIATO FERROVIARIO, IL PROGETTO DELLA BASE ASSOLUTA, GLI APPARECCHI DI BINARIO, ESEMPIO APPLICATIVO DEL PROGETTO DI UN IMPIANTO, L'ARMAMENTO FERROVIARIO – PROGETTAZIONE SECONDO IL MANUALE RFI, L'ARMAMENTO NON CONVENZIONALE, ELEMENTI DI COSTRUZIONE MANUTENZIONE E CONTROLLO DEL BINARIO, LA DOCUMENTAZIONE PROGETTUALE

**DOCENTI:** ING. VINCENZO CONFORTI, RESPONSABILE DELLA SO PROGETTAZIONE LINEE NODI E ARMAMENTO DELLA DIREZIONE TECNICA DI ITALFERR SPA  
INGEGNERI ELEONORA NACCARI, DAVIDE SALERNO, GIULIA MARINO, DAMIANO FULGIONE, MAURIZIO CORTESE. SO PROGETTAZIONE LINEE NODI E ARMAMENTO DELLA DIREZIONE TECNICA DI ITALFERR SPA.

### **Lezione 5.1 [2 ore]**

**TITOLO: PROGETTAZIONE DI SCALI E RACCORDI FERROVIARI**

**DESCRIZIONE:** IL PROGETTO DEL LAY-OUT DI SCALI E RACCORDI FERROVIARI, TIPOLOGIE FUNZIONALI, LE PROCEDURE SECONDO LE DICC (DISPOSIZIONI, ISTRUZIONI E CLAUSOLE CONTRATTUALI), ESEMPI APPLICATIVI

**DOCENTE:** ING. FULVIO QUATTROCCOLO, ESPERTO TRASPORTO INTERMODALE E FERROVIARIO,  
RESPONSABILE SITO [HTTPS://INTERMODALE24-RAIL.NET/](https://intermodale24-rail.net/)

### **Lezione 5.2 [2 ore]**

**TITOLO: DIREZIONE LAVORI**

**DESCRIZIONE:** FOCUS SULLA DIREZIONE LAVORI E GESTIONE MATERIALI. DESCRIZIONE DI UN CASO REALE

**DOCENTE:** INGEGNERI FEDERICO PRUITI CIARELLO, DAVIDE D'ALCAMO E PIETRO PIRAINO. ITALFERR SPA

### **Lezione 6.1 [2 ore]**

**TITOLO: APPARECCHI DEL BINARIO FERROVIARIO**

**DESCRIZIONE:** TIPOLOGIE E MODALITÀ DI POSA IN OPERA DEGLI APPARECCHI DEL BINARIO FERROVIARIO

**DOCENTE:** ING. GIUSEPPE ARCOLEO, ESPERTO DI ARMAMENTO FERROVIARIO, GIÀ DIRIGENTE FS

### **Lezione 6.2 [1 ora]**

**TITOLO: APPARECCHI DEL BINARIO NON FERROVIARIO**

**DESCRIZIONE:** TIPOLOGIE E MODALITÀ DI POSA IN OPERA DEGLI APPARECCHI DEL BINARIO NEGLI IMPIANTI FISSI  
TIPO TRAMVIE E SIMILI

**DOCENTE:** EMILIANO NAZIO, ATAC SPA

### **Lezione 6.3 [1 ora]**

**TITOLO: QUALIFICA IMPIANTI PER COSTRUZIONE MATERIALI (TRAVERSE ETC ).**

**DESCRIZIONE:** ESEMPI REALI

**DOCENTE:** GIANFRANCO BERTONI

### **Lezione 7.1 [2 ore]**

**TITOLO: LA MANUTENZIONE**

**DESCRIZIONE:** DEFINIZIONI, POLITICHE ED APPROCCI DELLA MANUTENZIONE DELL'ARMAMENTO FERROVIARIO

**DOCENTE:** ING. GIUSEPPE ARCOLEO, ESPERTO DI ARMAMENTO FERROVIARIO, GIÀ DIRIGENTE FS

### **Lezione 7.2 [2 ore]**

**TITOLO: LA TERMICA DEL BINARIO**

**DESCRIZIONE:** DEFINIZIONI, IL BINARIO CON GIUNZIONI, LRS (LUNGA ROTAIA SALDATA), SALDATURE DELLE ROTAIE, DIFETTI DELLA ROTAIA

**DOCENTE:** ING. FRANCESCO NATONI, ESPERTO DI ARMAMENTO, GIÀ DIRIGENTE FS

### **Lezione 8.1 [1 ora]**

**TITOLO: LA SORVEGLIANZA E LA MANUTENZIONE DEL BINARIO NELLE FFS**

**DESCRIZIONE:** L'ESEMPIO NEL CASO DI SOVRASTRUTTURA FERROVIARIA SENZA BALLAST ED IL CONFRONTO CON QUELLA CON BALLAST

**DOCENTE:** ING. MARCO CORRADINI, RESPONSABILE GESTIONE E COORDINAMENTO, SORVEGLIANZA REGIONE SUD DI DIVISIONE INFRASTRUTTURA, FERROVIE FEDERALI SVIZZERE

### **Lezione 8.2 [1 ora]**

**TITOLO: L'ANALISI VIBRAZIONALE**

**DESCRIZIONE:** ANALISI VIBRAZIONALE DELL'ARMAMENTO E DELLA CATENARIA, MODELLI DI SUPPORTO ALLA MANUTENZIONE PREDITTIVA

**DOCENTE:** PROF. ING. SALVATORE STRANO, DOCENTE DI MECCANICA APPLICATA ALLE MACCHINE, UNIVERSITÀ DEGLI STUDI DI NAPOLI FEDERICO II

### **Lezione 8.3 [1 ora]**

**TITOLO: MEZZI D'OPERA – PARTE I**

**DESCRIZIONE:** MEZZI D'OPERA PER LA COSTRUZIONE E MANUTENZIONE DEL BINARIO. LIVELLAMENTO,

RINCALZATURA, ALLINEAMENTO. L'ESPERIENZA DI MATISA

**DOCENTE:** MICHELE GATTULLI, MATISA

### **Lezione 8.4 [1 ora]**

**TITOLO: MEZZI D'OPERA – PARTE II**

**DESCRIZIONE:** MEZZI D'OPERA PER LA COSTRUZIONE E MANUTENZIONE DEL BINARIO. LIVELLAMENTO, RINCALZATURA, ALLINEAMENTO. L'ESPERIENZA DI PLASSER ITALIANA

**DOCENTE:** SIG. KLAUS VETTER, AMMINISTRATORE UNICO DI PLASSER ITALIANA SRL

### **Lezione 9.1 [2 ore]**

**TITOLO: IL CANTIERE DEL BINARIO**

**DESCRIZIONE:** CANTIERI DI MANUTENZIONE DELL'ARMAMENTO: RINNOVAMENTO, RISANAMENTO, REVISIONE DEL BINARIO FERROVIARIO

**DOCENTE:** ING. UMBERTO PETRUCCI, AMMINISTRATORE UNICO RECO RAILWAY ENGINEERING. SALCEF GROUP

### **Lezione 9.2 [2 ore]**

**TITOLO: QUALIFICAZIONE DEGLI OPERATORI PER L'ARMAMENTO**

**DESCRIZIONE:** PER SERVIZI DI INGEGNERIA DI PROGETTAZIONE DI TRACCIATI FERROVIARI E DI PIANI DI STAZIONE E SERVIZI DI RILIEVO DELLA GEOMETRIA DEL BINARIO; QUALIFICA PER LAVORI D'ARMAMENTO; QUALIFICA DI PRODOTTI PER L'INFRASTRUTTURA; QUALIFICA DI FORNITORI DI PIETRISCO

**DOCENTE:** ING. FRANCESCO BOCCHIMUZZO, GIÀ DIRIGENTE FS

### **Lezione 10 [2 ore]**

**TITOLO: LABORATORIO PRATICO CON LE AZIENDE DEL SETTORE**

**ARGOMENTI TRATTATI:**

- **SOFTWARE PER PROGETTAZIONE TRACCIATI.** MARCO COJUTTI – [DIGICORP INGEGNERIA](#);
- **SISTEMI DI ATTRAVERSAMENTO A RASO.** TOMMASO SAVI, RESPONSABILE VENDITE ITALIA, [KRAIBURG STRAIL](#);
- **STRUMENTI, MEZZI E METODI PER RILIEVI TOPOGRAFICI FERROVIARI. IL PUNTO DI VISTA DI LEICA**

**CORSO “TRACCIATI E ARMAMENTO FERROVIARIO E IMPIANTI FISSI: PROGETTAZIONE, COSTRUZIONE E MANUTENZIONE”**

- GEOSYSTEMS.** ANGELO CELANO - [Leica Geosystems S.p.A.](#)
- **RILIEVO APPARECCHI DI BINARIO - ROBOT A MISURARE GLI SCAMBI FERROVIARI.** MARCO PETTINARI - [LOCCIONI](#);
  - **TRAVERSE FERROVIARIE, DA OLTRE 150 ANNI.** [MARGARITELLI FERROVIARIA.](#)
  - **SISTEMA DI MONITORAGGIO TEMPERATURA ROTAIA.** ANTONINO DI STEFANO – [MARINI IMPIANTI](#);
  - **DISPOSITIVO CONTROLLO GIUNTO MECCANICO PER LA DIAGNOSTICA DEL GIUNTO ISOLATO INCOLLATO.** ANTONINO DI STEFANO – [MARINI IMPIANTI](#);
  - **STRUMENTI, MEZZI E METODI PER RILIEVI TOPOGRAFICI FERROVIARI. IL PUNTO DI VISTA DI SPEKTRA-**  
**TRIMBLE** MARCO MERONI - [SPEKTRA SRL – A TRIMBLE COMPANY](#)
  - **ARMAMENTO SENZA MASSICCIATA O BALLASTLESS TRACK SYSTEM.** MICHELE GAVAZZENI - [WEGH GROUP](#)

**TEST DI APPRENDIMENTO DEI CONTENUTI** –in data da concordare

L'ESAME È OBBLIGATORIO PER CHI RICHIEDE L'ATTESTATO DI PARTECIPAZIONE.

## ***Materiale didattico***

Al fine di favorire la corretta trasmissione del sapere tecnico-professionale e facilitare la comunicazione didattica tra docenti e discenti, il CIFI mette a disposizione dei discenti il materiale didattico.

Il materiale didattico per la formazione è costituito dalle presentazioni, in formato elettronico, prodotto dai docenti ed elaborato in reazione ai contenuti da trattare nella singola lezione.

Per ogni lezione sono prodotti uno o più file.

Il materiale didattico è visualizzabile nel corso della lezione tenuta dai docenti e reso disponibile ai discenti mediante il sito web del CIFI [www.ferrovie.academy](http://www.ferrovie.academy).

Per accedere al materiale didattico La Segreteria Tecnica comunicherà una password di accesso ai discenti per le singole lezioni.

## ***Costo di adesione al corso***

Il corso completo comprende:

- 40 ore di lezione;
- Materiale didattico;
- Esame finale on-line;
- Attestato di partecipazione;

Il costo della partecipazione al corso è pari a:

- Euro 850 più IVA (**euro 1.037 IVA compresa**), per i Soci CIFI, per i dipendenti dei Soci Collettivi CIFI (con iscrizione a carico dal Socio Collettivo) e per i soci/dipendenti dei partner dell'iniziativa;
- Euro 1.105 più IVA (**euro 1.348,10 IVA compresa**), per i non soci CIFI.

Per i soli Soci CIFI è ammessa, a richiesta, la **rateizzazione** del costo di iscrizione in tre rate senza alcun sovrapprezzo. Ulteriori dettagli sono definiti nel capitolo "Modalità di iscrizione".

Fruiscono del trattamento economico riservato ai soci CIFI anche quanti si iscrivono al Collegio, contestualmente all'iscrizione al corso, utilizzando il modulo di iscrizione presente nell'ultima pagina.

Maggiori informazioni possono essere reperite nel sito web [www.cifi.it](http://www.cifi.it) o contattando l'area soci [areasoci@cifi.it](mailto:areasoci@cifi.it) tel. 06 4882129.

### ***Modalità d'iscrizione al corso***

Per iscriversi al corso è necessario **compilare e firmare il modulo** riportato in seguito e inviarlo per posta, e-mail o consegnarlo di persona ai recapiti indicati sul modulo stesso. Insieme al modulo deve essere allegata la ricevuta dell'avvenuto pagamento da eseguirsi secondo le modalità previste nel modulo.

**Il pagamento e l'eventuale ordine d'acquisto vanno intestati a CIFI Servizi S.r.l.; i dati della società sono in fondo al modulo d'iscrizione.**

Per i soli soci CIFI è ammessa, tra le modalità di pagamento, anche la rateizzazione del costo di iscrizione in tre rate di uguale importo. Le scadenze di pagamento delle rate sono:

- Prima rata, contestualmente alla richiesta di iscrizione al corso;
- Seconda rata, 30 giorni dopo l'iscrizione al corso;
- Terza rata, 60 giorni dopo l'iscrizione al corso.

Il rilascio dell'attestato di partecipazione è subordinato al pagamento della rata finale.

Per maggiori informazioni è possibile contattare la Segreteria CIFI Servizi all'email [segreteria.cifiservizi@cifi.it](mailto:segreteria.cifiservizi@cifi.it) o al telefono **06 4742987**.

Modulo di iscrizione da inviare a [segreteria.cifiservizi@cifi.it](mailto:segreteria.cifiservizi@cifi.it) e per cc ad [areasoci@cifi.it](mailto:areasoci@cifi.it).



## Modulo d'iscrizione

### “Tracciati e armamento ferroviario e impianti fissi”

(da compilare e inviare per posta ordinaria o via e-mail o consegnare al CIFI)

Richiedente: (Cognome e Nome o Ragione Sociale)

.....

Indirizzo: .....Città.....CAP.....

C.F. e/o P. I.V.A.: .....Codice SDI per fattura.....

(L'inserimento della Partita I.V.A. o del Codice Fiscale è obbligatorio)

Telefono: ..... E-mail: .....

Socio Ordinario o Aggregato ; Soci Ordinari e Aggregati fino a 35 anni , Dipendente di socio collettivo , Socio Juniores , Socio o dipendente di azienda partner , non socio

Si conferma l'iscrizione per (inserire uno o più nomi nel caso l'iscrizione sia compiuta da una società per i propri dipendenti):

Cognome e nome: .....

Cognome e nome: .....

Cognome e nome: .....

Cognome e nome: .....

Eventuali comunicazioni: .....

.....

Si allega la ricevuta del versamento di euro .....

Se si richiede la **rateizzazione**, solo per soci CIFI, barrare la casella .

Data ..... Firma.....

CIFI Servizi S.r.l. (P.I. – C.F. - REA 16522871009), Via G. Giolitti, 46 - 00185 Roma

Tel. 06/4742987 - FS 970/66454

e-mail: [segreteria.cifiservizi@cifi.it](mailto:segreteria.cifiservizi@cifi.it) e [areasoci@cifi.it](mailto:areasoci@cifi.it)

Conto Corrente Bancario IBAN IT06F0200805203000106390706 intestato a “CIFI Servizi S.r.l.”.

## ***Presentazione del CIFI***

Il Collegio degli Ingegneri Ferroviari Italiani (CIFI), fondato nel 1899, è una delle Associazioni tecniche e professionali più antiche e più importanti d'Italia. I suoi scopi principali sono:

- promuovere l'esame e lo studio delle questioni scientifiche, tecniche, economiche e legislative in materia di trasporti terrestri;
- intervenire per la migliore soluzione di tali questioni sia presso l'opinione pubblica, sia presso i Poteri esecutivo e legislativo dello Stato, sia presso le Amministrazioni Pubbliche e gli Enti privati;
- valorizzare la funzione degli ingegneri e degli esperti dei trasporti e contribuire alla loro elevazione culturale;
- studiare, coordinare e sostenere gli interessi degli Ingegneri e degli esperti dei trasporti per contribuire al riconoscimento della loro attività professionale;
- concorrere al miglioramento della cultura tecnica e dell'addestramento e perfezionamento professionale degli addetti all'industria dei trasporti terrestri.

Il Collegio, che unisce circa 2300 Soci individuali, che si occupano di trasporti terrestri, è sempre stato presieduto da personalità eminenti nel campo della Scienza e della Tecnica dei trasporti: come soci individuali si possono iscrivere, in base al nuovo statuto, sia gli ingegneri come *soci ordinari* che non ingegneri come *soci aggregati*; inoltre, si possono iscrivere gli studenti d'ingegneria come *soci juniores*. Al Collegio aderiscono, quali Soci collettivi, oltre 150 Aziende industriali e di trasporti e alcuni Istituti Universitari e Ordini degli Ingegneri.

L'attività del CIFI ha carattere fundamentalmente culturale e di sostegno morale alla professione.

Nel campo editoriale il CIFI cura la pubblicazione di due periodici: *Ingegneria Ferroviaria*, Rivista mensile di Tecnica ed Economia dei Trasporti ad alto livello e *La Tecnica Professionale*, Raccolta mensile di studi e notizie per l'istruzione ferroviaria, dedicata al personale delle varie categorie. Nello stesso campo il Sodalizio cura altresì la pubblicazione di libri e monografie d'interesse scientifico tecnico e professionale.

Notevole è anche l'azione che il CIFI sviluppa mediante convegni e conferenze tendenti a studiare e discutere questioni che presentano particolare interesse e carattere di attualità.

Il CIFI organizza inoltre corsi d'istruzione e di aggiornamento professionale, corsi di organizzazione e gestione aziendale, e viaggi collettivi d'istruzione, e conferisce anche

premi periodici tendenti a incoraggiare gli studi e le ricerche sui trasporti terrestri. Una Biblioteca Sociale, dotata di un buon numero di opere e di riviste di carattere essenzialmente ferroviario, è a disposizione degli studiosi.

Infine, il CIFI sviluppa una notevole attività d'incoraggiamento alla pubblicazione e allo studio elargendo sia premi ai migliori articoli pubblicati sulle riviste Ingegneria Ferroviaria e La Tecnica Professionale, sia borse di studio a favore dei neolaureati e dei figli dei Soci, o dei dipendenti del Ministero dei Trasporti e delle Ferrovie e Tramvie ex-concesse.

L'organizzazione del Sodalizio è fondata, oltre che sugli Organi centrali, anche su Sezioni periferiche che svolgono, nel loro ambito, una propria attività; essa è più ampiamente illustrata nello Statuto e la sua struttura è evidenziata nell'organigramma.

Ha aderito sin dalla sua fondazione all'Unione delle Associazioni degli Ingegneri Ferroviari Europei (UEEIV), che comprende ventiquattro organizzazioni di vari paesi dell'Europa.

### ***Domande di iscrizione al Collegio***

Domanda di iscrizione al Collegio, da compilare solo da chi non è socio CIFI ed intende iscriversi al Collegio contestualmente all'iscrizione al corso

#### [Domanda d'associazione per Soci Individuali](#)

Domanda di iscrizione al Collegio in qualità di azienda socio collettivo, da compilare solo da chi non è socio CIFI ed intende iscriversi al Collegio contestualmente all'iscrizione al corso

#### [Domanda d'associazione per Soci Collettivi](#)