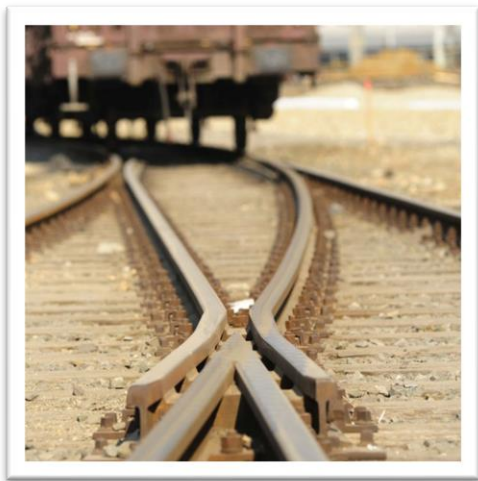


ORGANIZZATO DA



## VISITA TECNICA CUORI D'ACCIAIO



ONAF

Officina Nazionale Armamento  
Fonderia di Bari  
Rete Ferroviaria Italiana

Martedì 18 febbraio 2025, ore 15:00 -17:30

## PROGRAMMA DELLA VISITA

Ore 15:00

### SALUTI E INTRODUZIONE

**MASSIMO DEL PRETE** - RFI- Resp. OFF. NAZIONALI INFRASTRUTTURA  
**GIUSEPPE MACCHIA** - PRESIDE CIFI SEZ. BARI

Ore 15:10

### DESCRIZIONE DELLO STABILIMENTO E DEI PROCESSI PRODUTTIVI

**COSMO MOTTOLA** - RFI - OFFICINA NAZIONALE ARMAMENTO  
FONDERIA BARI

Ore 15:40

### BRIEFING SULLA SICUREZZA IN STABILIMENTO

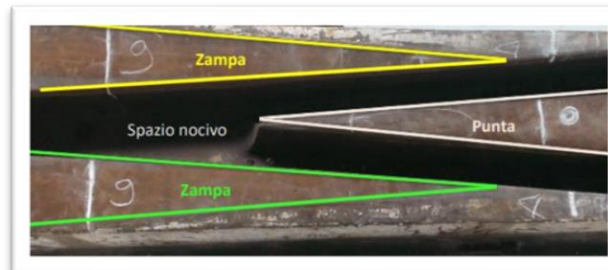
**MICHELE PAPANGELO** – RA/ASPP

Ore 16:00

### VISITA ALLO STABILIMENTO

Ore 17:30

### CONCLUSIONE DELLA VISITA



## DESCRIZIONE DELLA VISITA

L'ONAF è specializzata nella realizzazione di cuori in acciaio fuso al manganese, componenti fondamentali per i deviatori ferroviari. Durante la visita, i partecipanti potranno esplorare il processo produttivo, che include la fusione in forni elettrici, il trattamento termico, la lavorazione meccanica, il collaudo e il controllo qualità. L'area operativa si articola in una fonderia e un reparto di lavorazioni meccaniche, con impianti all'avanguardia che garantiscono precisione e sicurezza. La visita si conclude con uno sguardo ai progetti futuri.

## MODALITA' DI PARTECIPAZIONE

### Oggetto della visita Tecnica:

Stabilimento ONAF – RFI – Via Tommaso Columbo 7, 70132 Zona Industriale BARI

### Partecipanti:

50 posti riservati a SOCI CIFI e dipendenti di Soci Collettivi. Le iscrizioni sono gratuite e accettate in ordine di arrivo.

### CFP:

Agli ingegneri che ne faranno richiesta in sede di iscrizione, saranno rilasciati 2 CFP.

### Iscrizioni

Compilare ed inviare i moduli allegati entro l'11/02/2025 a [cifibari@cifi.it](mailto:cifibari@cifi.it)

Possono intervenire le persone che si sono preventivamente iscritte.

### Punto di ritrovo:

Ingresso stabilimento ONAF

<https://maps.app.goo.gl/16sAeDpMfK91vD677>

### Dispositivi di Protezione Individuale:

La partecipazione è consentita solo a quanti muniti di dispositivi di protezione individuale (DPI).



Contatti:

[CIFI Sez. Bari: cifibari@cifi.it](mailto:CIFI Sez. Bari: cifibari@cifi.it)

**ONAF**  
**Officina Nazionale**  
**Armamento Fonderia**  
**di Bari**



**Scorifica e Spillaggio EAF**

**ONAF**  
**Officina Nazionale**  
**Armamento Fonderia**  
**di Bari**



**Elaborazione Acciaio EAF**

**ONAF**  
**Officina Nazionale**  
**Armamento Fonderia**  
**di Bari**



**Saldatura a scintillio e colata in forme**